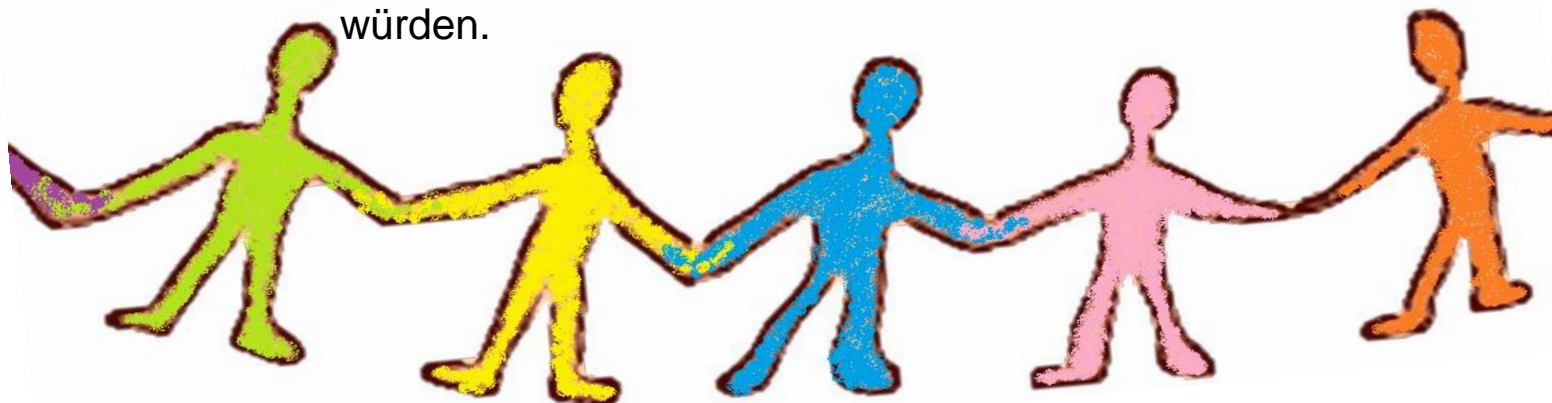


In unserem Schulhaus soll es allen wohl sein, darum halten wir uns an folgende **Schulhausregeln**:

Wir ...

- ... machen nichts, was schadet oder beschädigt und halten uns an die Verhaltensregeln vom Schulhaus Gutschick.
- ... betreten keine Dächer, Pflanzentröge und klettern nicht über Absperrungen.
- ... betreten das Schulhaus nur während der Unterrichtszeit und verbringen die Pausen auf dem vereinbarten Pausenplatz.
- ... spielen mit grossen Bällen (z.B. Fussball und Basketball) nur auf dem unteren Hartplatz und der Spielwiese. Auf dem oberen Pausenplatz halten wir die Bälle in der Hand.
- ... werfen Schneebälle nur auf der Spielwiese.
- ... werfen keine Steine und Föhrenzapfen.
- ... zeichnen nur mit Malkreide auf den Boden.
- ... fahren mit keinem Fahrzeug auf dem oberen Pausenplatz herum.
- ... achten darauf, dass das Handy weder hör- noch sichtbar ist (bis 16.30 Uhr).
- ... spritzen und betreten den Brunnen erst nach der Unterrichtszeit.
- ... tragen Sorge zu unserem Schulhaus und halten es sauber:
 - Wir entsorgen den Abfall in die dafür vorgesehenen Behälter.
 - Wir betreten das Schulhaus nur mit sauberen Schuhen.
 - Wir hinterlassen das WC so, wie wir es gerne antreffen würden.



Sie befinden sich auf dem Gelände einer Schulanlage. Mit dem Überschreiten der gelben Linie an den Zugangswegen haben Sie sich entschieden unsere **Verhaltensregeln** zu akzeptieren:



Wir schätzen unsere Vielfalt und begegnen einander mit Offenheit, Achtung und Toleranz.



Wir nehmen Rücksicht auf unsere Mitmenschen und lösen Konflikte fair.



Wir tragen Sorge zu unserer Umwelt und werfen unseren Abfall in den Abfalleimer.



Auf dem ganzen Schulhausareal besteht Fahrverbot für Velos und Motorfahrzeuge.



Auf dem gesamten Schulhausareal besteht Rauchverbot. Der Konsum von Alkohol und Drogen ist strikt verboten.



Das Mitführen von Hunden ist den Besuchern des Schulhausareals verboten.



Feuerwerk und jegliche Arten von Waffen sind auf dem Schulhausareal strengstens verboten.